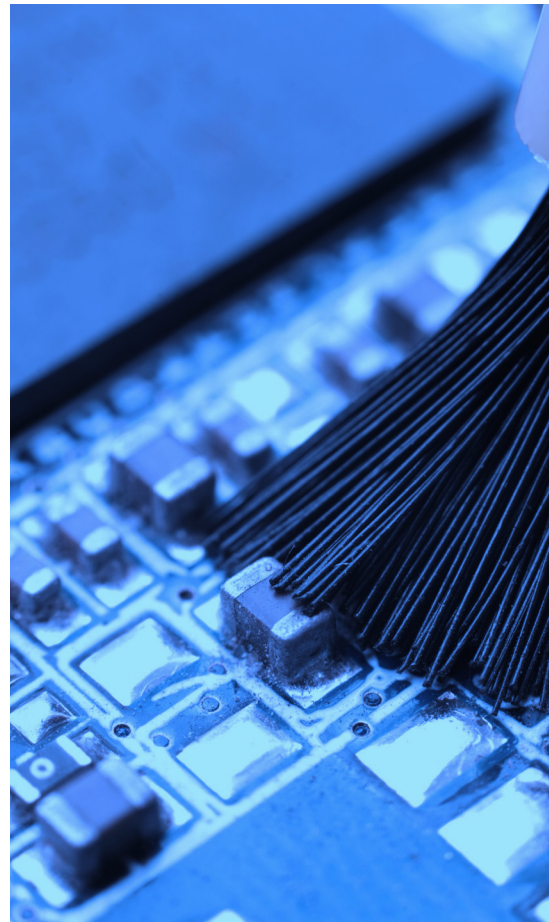


The AREPA logo is displayed in a bold, orange, sans-serif font on a dark blue rectangular background. The letters are slightly shadowed, giving it a three-dimensional appearance.The background of the top section is a server room with rows of server racks. The scene is illuminated with blue and orange light trails, suggesting data flow and connectivity. The racks are filled with various electronic components and cables.

Restableciendo la confianza  
en sus equipos





## Quiénes somos

AREPA es un líder global en soluciones de recuperación de equipos comerciales. La historia de nuestra marca inició hace casi 40 años y hoy, tenemos más de 200 empleados con oficinas y centros de recuperación ubicados en Norteamérica y Europa. Nuestros representantes siempre están listos para reducir las pérdidas de tiempo y garantizar la continuidad del negocio a nuestros clientes.

Empleamos a algunos de los especialistas en la industria más reconocidos del mundo para restaurar y reacondicionar equipos expuestos al fuego, hollín, humo corrosivo, inundaciones, climas extremos, sales solubles, fugas de aceite, virutas de metal e incluso polvo ambiental o de construcción.

Al combinar procesos científicos probados con nuestro equipo de expertos, restablecemos sus operaciones de manera rápida. Trabajamos con fabricantes de equipo original (OEM, por sus siglas en inglés) para facilitar la aplicación de la garantía. De esta forma, puede confiar totalmente en su equipo y avanzar fácilmente con sus procesos habituales.

## Lo que hacemos - Nuestras soluciones clave

### Servicios de reacondicionamiento

AREPA ha evaluado y restaurado equipos técnicos averiados para numerosas industrias en más de 60 países. Proporcionamos una solución llave en mano no solo para restaurar equipos, sino también para gestionar todo el proceso de recuperación.

### Reacondicionamiento preventivo

Los eventos catastróficos no son la única fuente de corrosión y contaminación. Las industrias con mayores niveles de corrosión por agua salada, polvo de metal, escape de diésel y otras partículas, pueden tener mayores fallas en el equipo que lo normal. AREPA cuenta con servicios disponibles para aumentar la expectativa de vida del equipo, analizar las operaciones y limpiar el equipo antes de que se generen daños.



**En AREPA adoptamos las normas de limpieza de los nuevos productos. Facilitaremos los procesos de prueba, reparación y recalibración para comprobar que su equipo esté listo para restablecer el servicio.**

## Industrias

Nuestros especialistas cuentan con la experiencia y el conocimiento para proporcionar soluciones completas de recuperación, de principio a fin, para algunas de las industrias y equipos más complejos.

- **Industria y fabricación** – incluido el equipo CNC, centros de control de motores y unidades de frecuencia variable
- **Centros de datos** – incluidos servidores, equipos de red y respaldo de sistemas ambientales, de energía, incendio y seguridad
- **Servicios de salud** – incluidos equipos de imágenes (IRM, TC, rayos X), telemetría para pacientes y cromatógrafos
- **Procesamiento de alimentos** – incluidos controladores lógicos programables, sistemas de refrigeración, mezcla y empaque
- **Educación** – incluidos laboratorios de investigación, médicos y de enseñanza
- **Naval y marítimo** – incluidas salas de control de embarcaciones, distribución de energía y sistemas de manejo de contenedores
- **Turbinas de viento y energías renovables** – incluidas góndolas, elevadores y distribución de energía



El tiempo de inactividad significa pérdida de ingresos, de empleados y de clientes. Incluso el reemplazo del equipo, especialmente el equipo personalizado, puede no ser lo suficientemente rápido para salvar la operación comercial, independientemente del tamaño.

**Nuestros expertos ayudan a los negocios a recuperarse totalmente con rapidez y confianza.**

## Por qué somos diferentes

### Ofrecemos aplicación de garantía y obtenemos la aprobación del proveedor

Como proveedor predilecto de múltiples fabricantes de equipo original (OEM), AREPA evalúa y reacondiciona equipos como parte de sus programas de aplicación de garantía para equipos contaminados. AREPA mide científicamente la contaminación según las estrictas normas IPC<sup>1</sup>, que muestran que nuestros equipos reacondicionados son iguales o más limpios que los equipos nuevos, cualificando al equipo para contratos y garantías de servicio continuo.

Como parte de la solución completa de reacondicionamiento de equipos de AREPA, proporcionamos una garantía de limpieza durante al menos un año.

### Nuestro proceso científico: Medición de contaminantes corrosivos

En AREPA no solo retiramos la contaminación: también proporcionamos análisis de mayor sensibilidad para cuantificar la necesidad y el éxito del proceso de descontaminación. AREPA reúne muestras analíticas que se analizan mediante cromatografía iónica para medir niveles de contaminación. Al realizar las primeras inspecciones, también identificamos aspectos usando conductividad eléctrica y pruebas de pH para evaluar rápidamente la posibilidad de la aceleración de la corrosión.

Esto puede ser especialmente cierto después de un incendio, ya que el óxido puede acelerarse y propagarse en cuestión de horas causando cortos circuitos, pérdidas de energía o incluso daños permanentes si no se atiende. Cuanto más pronto llegue AREPA al lugar, más rápido podemos realizar pruebas científicas para determinar los riesgos y recomendar pasos para la preservación. Después, podemos trabajar para eliminar todos los rastros de corrosión prematura con el fin de prevenir corrosión futura derivada del incidente.

## Más información

Para conocer más detalles sobre las capacidades de AREPA y tener más información sobre nuestros servicios generales, visite [arepa.com](http://arepa.com). Para servicio 24/7, llame a su equipo de respuesta local/regional, que se encuentra en el sitio web.

1. IPC, 2019, Normas IPC. Acceso el 24 de junio de 2019.

En AREPA resolvemos problemas. Nos enfocamos en la colaboración cercana con socios y clientes, buscar soluciones rápidas y flexibles, desarrollar nuevos métodos y tecnologías para la mitigación de daños y medidas de recuperación más efectivas, así como ofrecer resultados respaldados científicamente de la forma más rentable posible. Como líder global en recuperación de daños en equipos comerciales, nuestro objetivo es proporcionar una experiencia integral que restablezca la confianza sin importar el lugar o el momento en que nos necesite.

The AREPA logo is displayed in a bold, orange, sans-serif font. It is centered within a dark blue square that has a subtle grid pattern. The background of the entire page is a dark blue gradient with a network of glowing white and light blue lines and nodes, suggesting a global or digital network. A faint map of the world is visible in the background, with the Americas highlighted in a lighter blue.